



Exklusive Lage direkt am See - Haus mit 2 Wohnungen und Bootsgarage
A la Poncia 30, 6827 Brusino Arsizio

Art der Liegenschaft	Einfamilien-/Ferienhaus mit 2 Wohnungen
Lage	Direkt am Luganersee
Umgebung	Exklusiv, direkt am See
Baujahr	Baujahr 1960, laufend saniert
Bauweise	Massiv
Anzahl Zimmer	7.5 Zimmer
Anzahl Badezimmer	1 Bad mit Badewanne/Lavabo, WC separat im OG 1 Bad mit Dusche/Lavabo/WC im EG
Balkon, Terrasse, etc.	Balkon und Terrasse
Parkplätze	Parkplatz direkt am Haus

Heizungsart	Öl-Zentral-Fussbodenheizung
Cheminée	Cheminée im Wohnraum im OG Aussencheminée im UG
Aussicht	Weitsicht auf den Luganersee
Nähe zu Läden, Post, etc.	Einkaufsmöglichkeiten in Brusino, Restaurants, Post
Öffentliche Verkehrsmittel	ca. 500 m Bushaltestelle (Bus Nr. 532) „Punta Poiana“
Bodenbeläge	Fliesen in allen Räumen
Fenster	2-fach Verglasung
Objektzustand	Gut unterhalten



BESCHREIBUNG

Hier überzeugt die einmalige Lage! Ein Objekt für Liebhaber, Bootseigner oder Wassersportler.

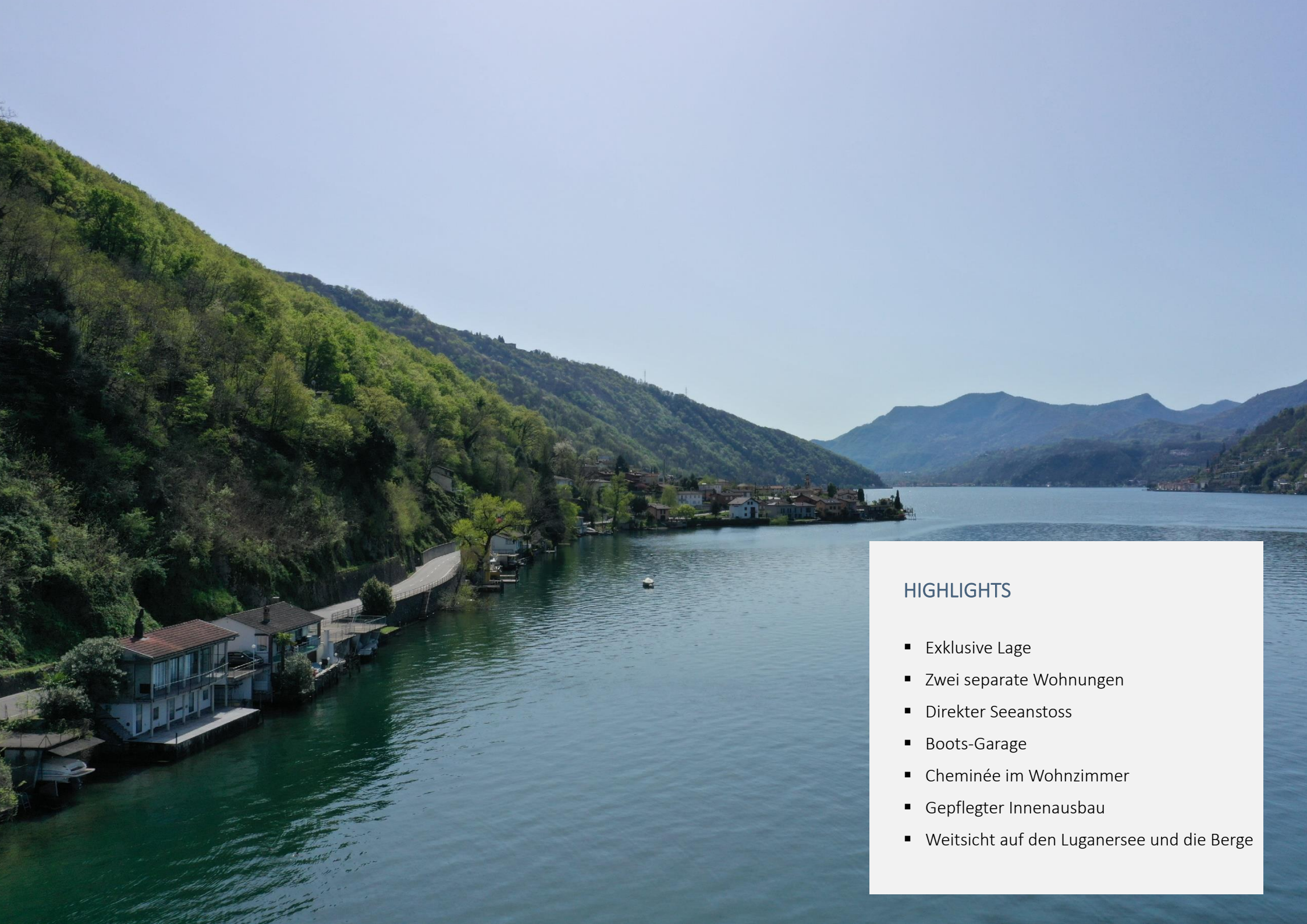
Direkt am schönen Luganersee liegt dieses Ferienhaus mit zwei Wohnungen und einer Boots-Garage. Eine Panoramasicht auf das gegenüberliegende Ufer, von Morcote bis zum Monte San Salvatore sowie atemberaubende Sonnenuntergänge sind unvergesslich.

Im Obergeschoss ist die grössere Wohnung mit einem Balkon über die gesamte Hausseite. Ein Wohn-/Esszimmer mit Cheminée, eine separate Küche, drei Schlafzimmer und einem Bad mit Badewanne/Lavabo. Das separate WC ist vom Bad mit einer Tür getrennt. Vom Balkon gelangt man über eine Wendeltreppe auf die untere Terrasse mit direktem Zugang in den See.

Im Erdgeschoss befindet sich eine kleinere Wohnung mit einer hellen Wohn-Küche, zwei Schlafzimmern und einem Bad mit Dusche/WC sowie angrenzend einem Kellerraum. Praktische Einbauschränke sind im Hausgang und den Schlafzimmern vorhanden. Die Wohnung ist von der Strasse aus über eine Aussentreppe oder über die Wendeltreppe der oberen Wohnung erreichbar.

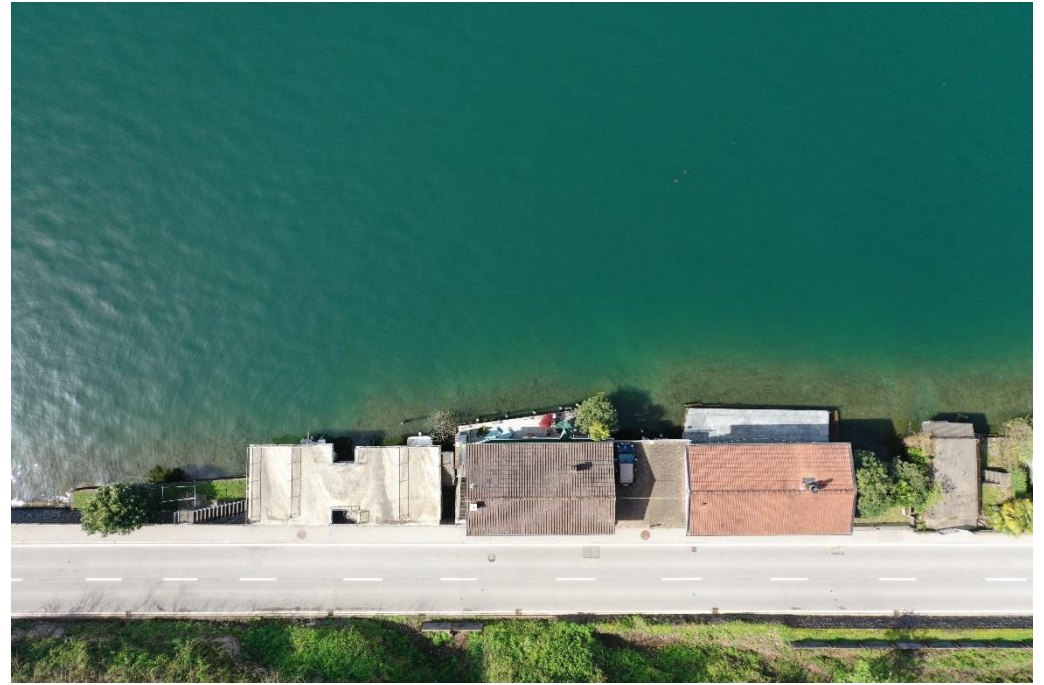
Zum Haus gehört eine Boots-Garage, die sich unter dem Parkplatz befindet und von der Terrasse der unteren Wohnung zugänglich ist.

Brusino Arsizio liegt auf 276 m ü.M. am Ufer des Luganersees und am Fuss des Monte Giorgio (UNESCO-Welterbe) und gehört zum Bezirk Lugano.



HIGHLIGHTS

- Exklusive Lage
- Zwei separate Wohnungen
- Direkter Seeanstoss
- Boots-Garage
- Cheminée im Wohnzimmer
- Gepflegter Innenausbau
- Weitsicht auf den Luganersee und die Berge











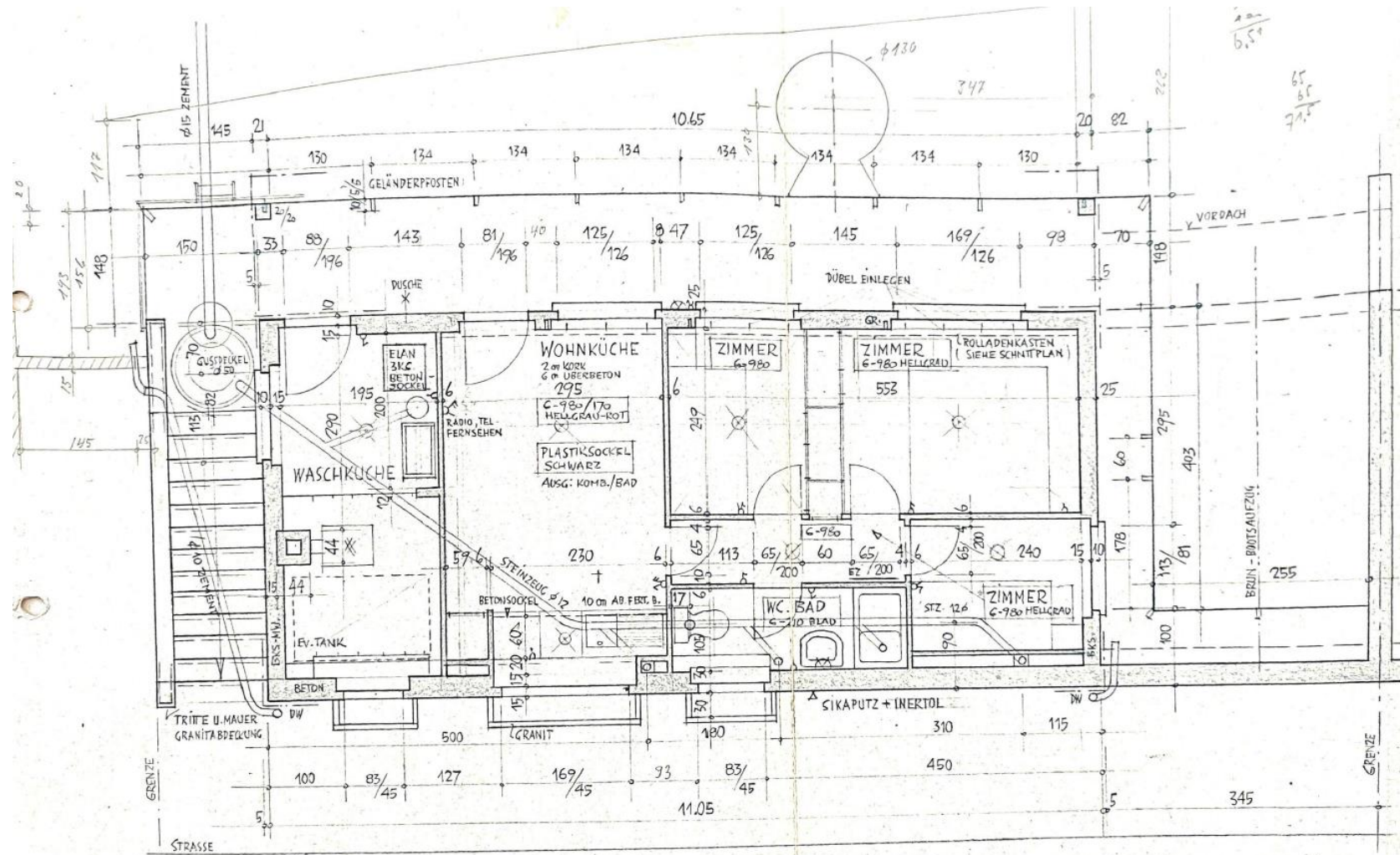




Öffnen Sie den Link und erhalten Sie einen noch besseren Einblick in die Immobilie.

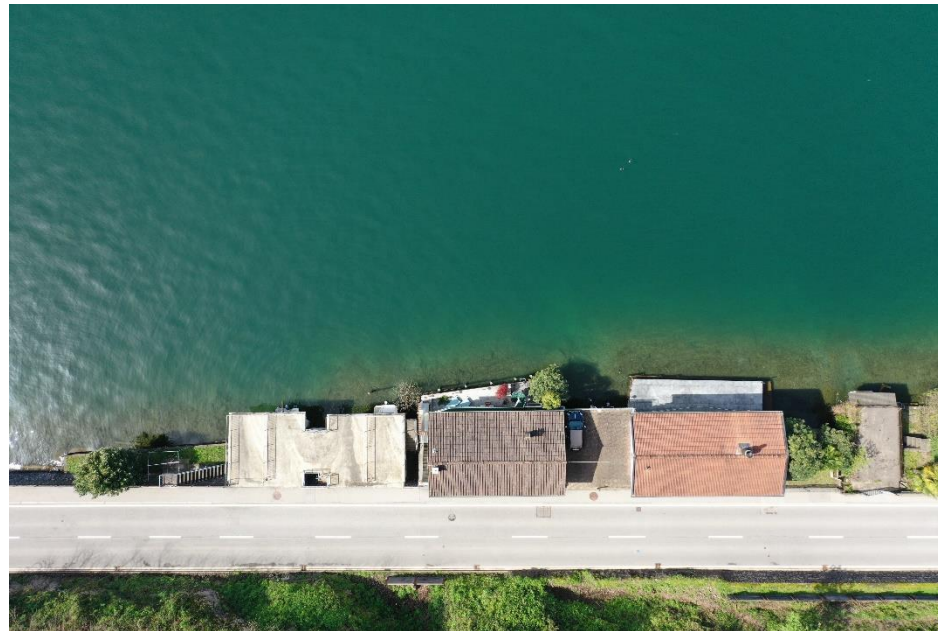
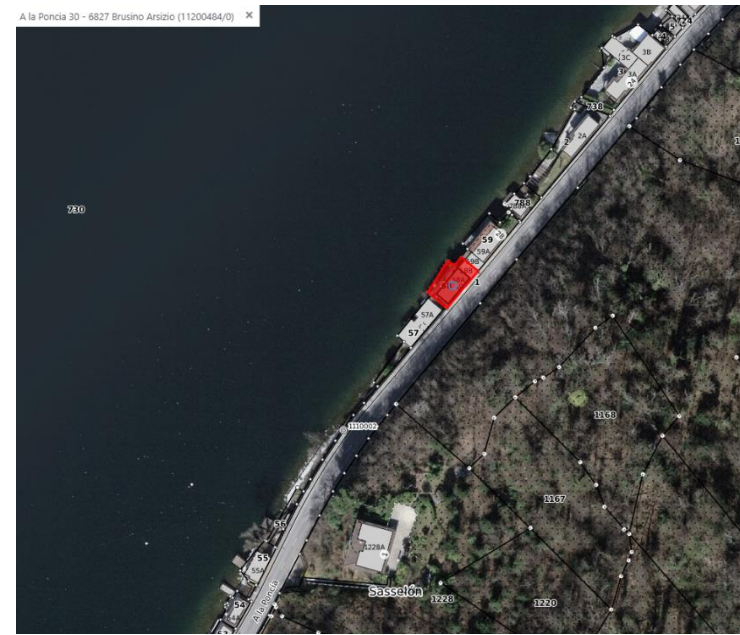
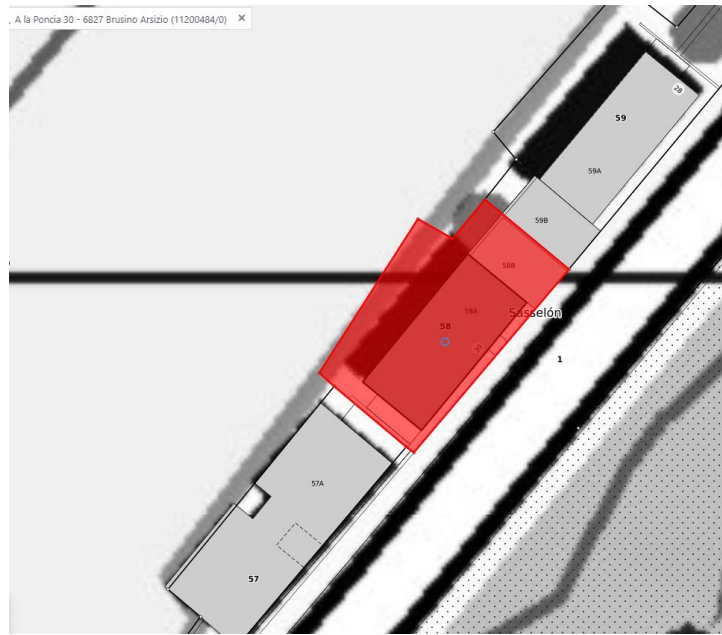


GRUNDRISSPLAN UNTERGESCHOSS



UNTERGESCHOSS

MAPS





cf casafile

casafile Immobilien GmbH
La Strada da Pizzöгна 3
CH-6574 Vira Gambarogno

+41 91 795 35 90
info@casafile.ch
www.casafile.ch

Die Bilder in dieser Präsentation wurden teils mit einem Weitwinkelobjekt fotografiert, die gemachten Angaben basieren auf den uns zur Verfügung gestellten Unterlagen (alle Rechte vorbehalten). Für die Richtigkeit bzw. Vollständigkeit der Angaben kann keine Gewähr übernommen werden. Quelle: search.ch, maps.google.ch, openstreetmap.org, sbb.ch, map.geo.ti.ch